



ArcelorMittal

Dobra Praktyka Przyjęcie, załadunek i rozładunek ciężarówek i przyczep

Luxemburg
26 września 2010





ArcelorMittal

Kierowca wyposażony w środki ochrony stoi w strefie bezpiecznej podczas trwania załadunku/rozładunku

Schody z poręczą

Ciężarówka:

- Silnik wyłączony/hamulec ręczny zaciągnięty
- Usunięte przykrycia z tyłu
- Zaparkowana w przeznaczonych do tego strefie bezpiecznej

Kierowca przekazuje jego klucze operatorowi załadunku





ArcelorMittal



Operator blokuje koła



ArcelorMittal

Operator przystawia schody z poręczą na tył ciężarówki





ArcelorMittal



Operator wyposażony w środki ochrony

Zawsze pozostaje za przesuwany ładunkiem



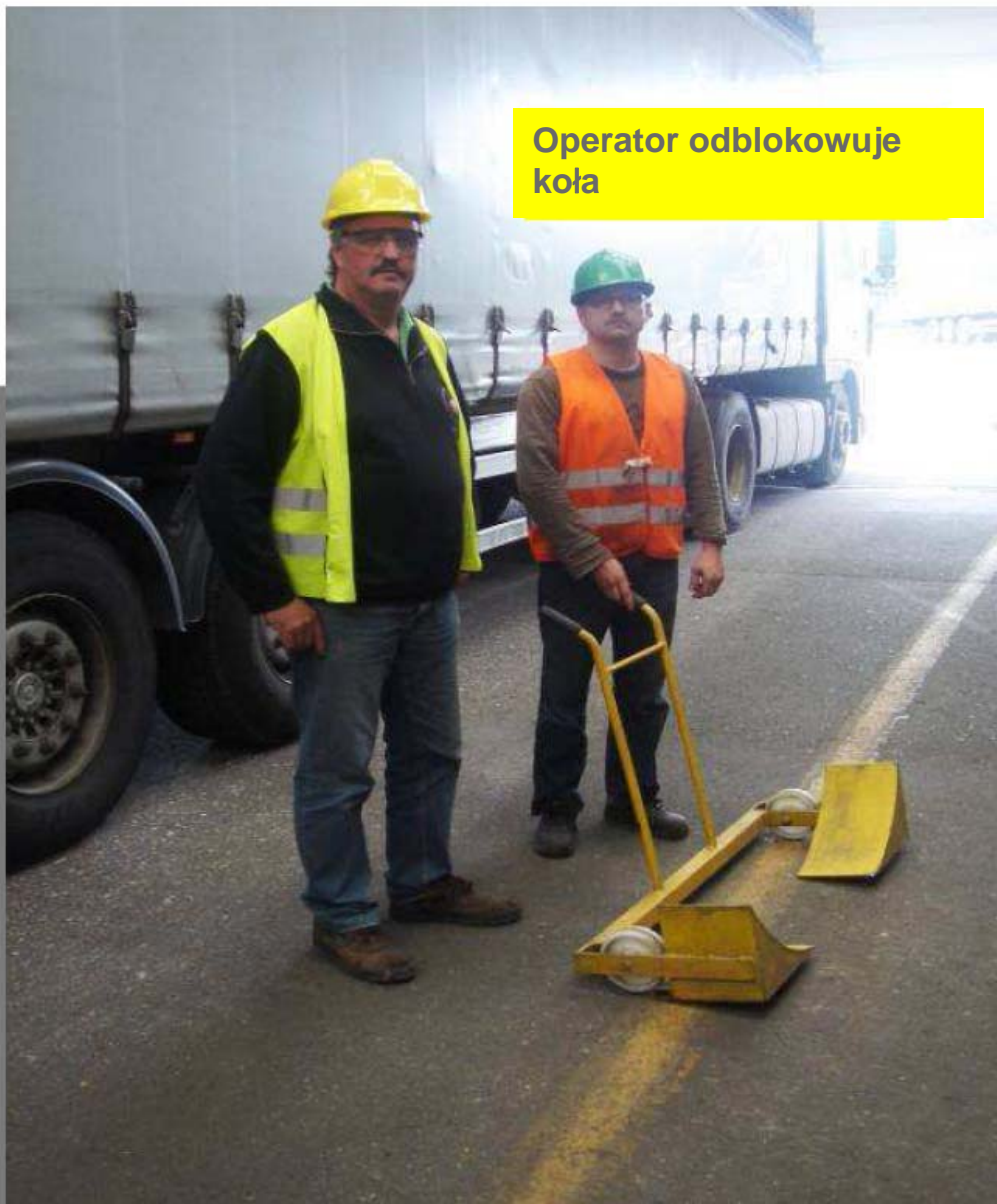
ArcelorMittal

Operator wyposażony w środki
ochrony

Zawsze pozostaje za
przesuwającym ładunkiem

Kierowca stoi w przeznaczonyj do
tego strefie bezpiecznej podczas
trwania całej czynności





Operator odblokowuje koła



ArcelorMittal

Operator zwraca klucze kierowcy, który może teraz odjechać bezpiecznie



ArcelorMittal



Etykieta bezpieczeństwa w piktogramach



ArcelorMittal

